

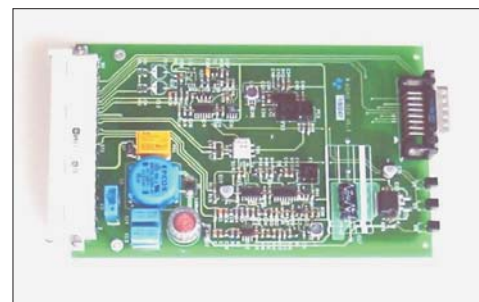
## Zusätzliche Übertragungskanäle für den Zug auf der ELA - Leitung



## NFI - NF AUDIO INTERFACE

### ANWENDUNG

Zusätzliche Übertragung von Audiosignalen auf dem bereits zur Sprachübertragung genutzten ELA -Leitungssystem über die gleiche Leitung und über die Kupplungskontakte der ELA.



### FEATURES

Die Übertragung erfolgt trägerfrequent, frequenzmoduliert und mit einer Bandbreite von 6 kHz

Mehrere (bis ca. 10) Geräte NFI 4 können an ein linien- oder sternförmiges Leitungssystem angeschlossen werden, von denen aber jeweils nur eines sendeaktiv sein darf.

Das NFI - Modul ist so ausgeführt, daß die Sprachübertragung der ELA (im Basisband) nicht beeinträchtigt wird. Der zusätzliche Übertragungskanal und die Sprachübertragung wird in ihren Parametern nicht von Leitungslängen, offenen Leitungsenden oder der Anzahl der angeschlossenen Teilnehmer beeinflusst.

Einstell- oder Abgleicharbeiten sind nicht erforderlich.

### TECHNISCHE DATEN

Modulation	Frequenzmodulation
Signal-/Rauschabstand bei Nennhub	> 60 dB
Klirrfaktor bei Nennhub	< 2 %
NF-Bandbreite (begrenzt auf Sprache)	100 Hz ... 6 kHz
NF-Eingang	symm
NF-Nenneneingangsspannung	600 mV an 10 kOhm
NF-Ausgang	andere Eingangsspannungen auf Anfrage
NF-Nennausgangsspannung eff.	asymmetrisch, symmetrisch optional möglich
Betriebsspannung	200 mV Ri = 100 Ohm
Stromaufnahme	24 V DC
Schalteingang Sender	< 50 mA
Schalteingang Empfänger	TTL Pegel (L Senden)
physische Ausführung	TTL Pegel (L Empfang)
	Euro-Karte,
	optional: Gehäuse nach Kundenwunsch

### BESTELLANGABEN

NFI - NF - Audio - Interface

Lieferung auf Anfrage